

**Modularna horizontalna linija  
900XP 1200mm Plinska žarna ploča HP  
(NTCH3), glatka, otporna na ogrebotine,  
krom**

STAVKA #: \_\_\_\_\_

MODEL #: \_\_\_\_\_

NAZIV #: \_\_\_\_\_

SIS #: \_\_\_\_\_

AIA #: \_\_\_\_\_

**391592 (E91IKTAOMII)**

Velika plinska žarna ploča s glatkom površinom za pripremu od materijala NitroChrome3 otpornoga na ogrebotine, vodoravna, termostatska kontrola, strugač uključen - HP (dostupno od drugoga tromjesečja 2020.)

### Kratke specifikacije

**Br. stavke:** \_\_\_\_\_

Glatka površina za pripremu od kroma otpornoga na ogrebotine. Plinski plamenici snage 33 kW s termostatskim ventilom i plamenom koji se samostabilizira. Raspon temperature do 270 °C. Uređaj se treba postaviti na otvoreno postolje, nosače mosne konstrukcije ili sustav konzola. Ispod površine za pripremu nalaze se ladice za sakupljanje masnoće koje se mogu ukloniti. Kućište i radna površina uređaja u potpunosti su izrađeni od nehrđajućega čelika uz obradu Scotch-Brite. Posebno čvrsta radna površina od izdržljivoga nehrđajućega čelika debljine 2 mm. Pravokutni bočni rubovi omogućuju savršeno prijanjanje susjednih uređaja.

### Glavne značajke

- Uređaj ima 4 odvojena kontrolna prekidača za reguliranje temperature ploče.
- Površina kuhanja otporna na grebanje uslijed specijalne obrade kromom.
- Jednostavno čišćenje i površina od kroma otporna na hrđu.
- Raspon temperature od 90°C do 270°C.
- Prikladni za instalaciju na radnu plohu.
- Jedinstvena IcyHot instalacija: kombinirajte Žarnu ploču HP sa hladnim postoljem dvostruke temperature (hladnjak/ zamrzivač HP) i stvorite jedinstveni uređaj koji istovremeno povećava produktivnost i služi kao prostor pohrane.
- Uređaj se instalira na otvorena postolja (ormariće s otvorenim postoljem), mosnu konstrukciju ili na konzolne sustave.
- Dvije rupe za odvod smještene ispod površine pripreme za skupljanje rezidualne masnoće u dva odvojena spremnika zapremine 3 litara.
- Trostrano povišenje od nehrđajućeg čelika.
- Piezo paljene iskra s termostatskim ventilom za dodatnu sigurnost.
- Specijalni dizajn kontrolnih regulatora štiti od ulaska vode.
- IPX5 zaštita od vode.

### Konstrukcija

- Potpuno glatka površina za pripremu hrane.
- Površina pripreme debljine 20 mm, otporna na grebanje, za optimalne rezultate grilanja i jednostavnu uporabu.
- Model sa isporučuje sa mlaznicama G30-50 mbar.
- Jedinica dubine 930 mm za veću površinu radne plohe.
- Svi vanjski paneli od nehrđajućeg čelika s površinskom obradom Scotch Brite.
- Radna ploha od nehrđajućeg čelika AISI 304, debljine 2 mm.
- Model ima pravokutne bočne rubove kako bi se uravnotežili susjedni uređaji i izbjegle zamke nečistoća u prorezima.

### Uključena dodatna oprema

- 1 x Strugalo za glatku žarnu ploču PNC 164255

### Opcijska dodatna oprema

- Strugalo za glatku žarnu ploču PNC 164255
- Nosač za "mosni" sustav - 1200 mm PNC 206139
- Nosač za "mosni" sustav - 1400 mm PNC 206140
- Nosač za "mosni" sustav - 1600 mm PNC 206141
- Stražnji rukohvat 1200 mm PNC 206309
- Odvod vode za žarnu ploču HP PNC 206345
- Strugalo za rebraste žarne ploče PNC 206420

**ODOBRENJE:** \_\_\_\_\_



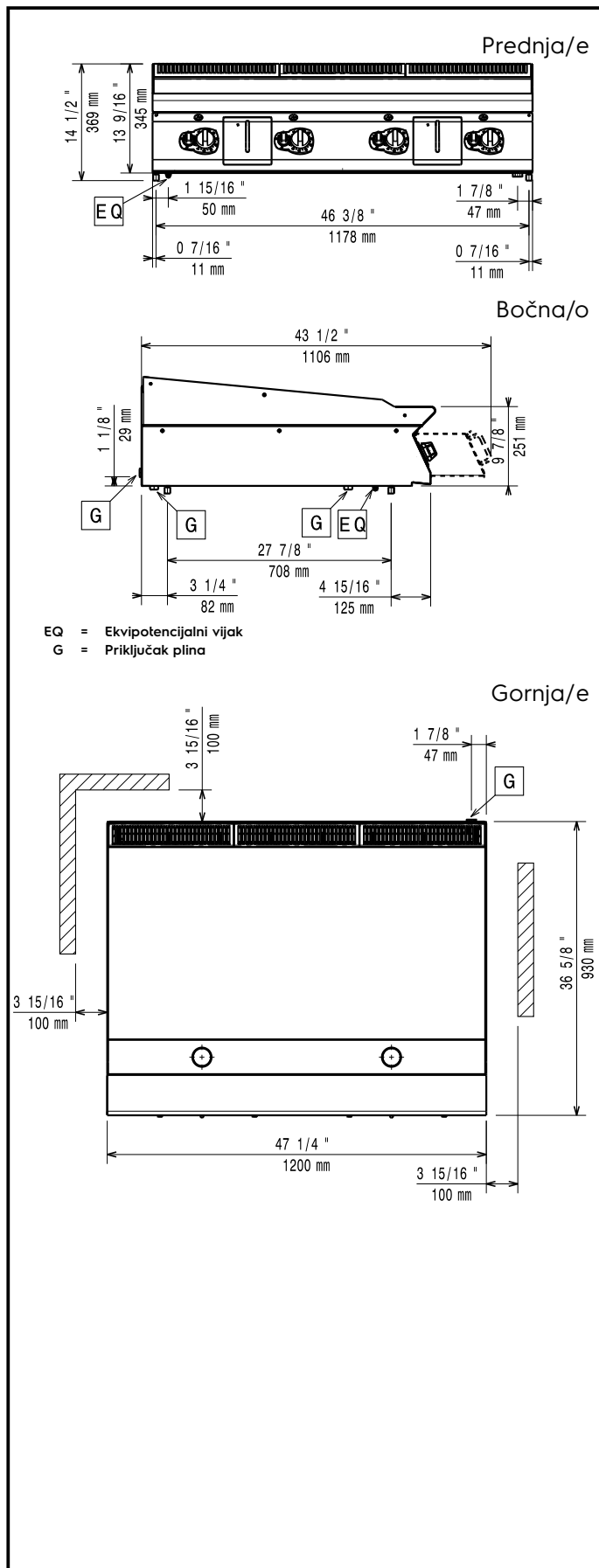
**Electrolux**  
PROFESSIONAL

Modularna horizontalna linija  
900XP 1200mm Plinska žarna ploča HP  
(NTCH3), glatka, otporna na ogrebotine, krom

- Zvonasti poklopac za žarnu ploču PNC 206455
- Prednji rukohvat - 1200mm PNC 216049
- Prednji rukohvat - 1600mm PNC 216050
- Regulator pritiska za plinske uređaje PNC 927225

Modularna horizontalna linija  
900XP 1200mm Plinska žarna ploča HP (NTCH3), glatka, otporna na  
ogrebotine, krom  
Tvrtka zadržava pravo promjene bez prethodne najave.  
Sve informacije bile su točne u vrijeme tiskanja.

2026.06.22



### Plin

Snaga plina:	33 kW
Standardna priprema za plin:	G30 - 50 mbar
Opcija vrste plina:	G31 37 mbar
Ulaz plina:	1/2"

### Instalacija:

Ukoliko je uređaj postavljen iznad ili uz uređaj/ komad namještaja osjetljivog na temperaturu ili slično, potreban je sigurnosni razmak od 150 mm ili se alternativno može instalirati neka vrsta toplinske izolacije.

### Ključne informacije:

Vanjske dimenzije, širina:	1200 mm
Vanjske dimenzije, dubina:	930 mm
Vanjske dimenzije, visina:	250 mm
Neto težina:	150 kg
Transportna težina:	199 kg
Transportna visina:	540 mm
Transportna širina:	1400 mm
Transportna dubina:	900 mm
Transportni volumen:	0.68 m <sup>3</sup>
Širina površine kuhanja:	1194 mm
Dubina površine kuhanja:	610 mm